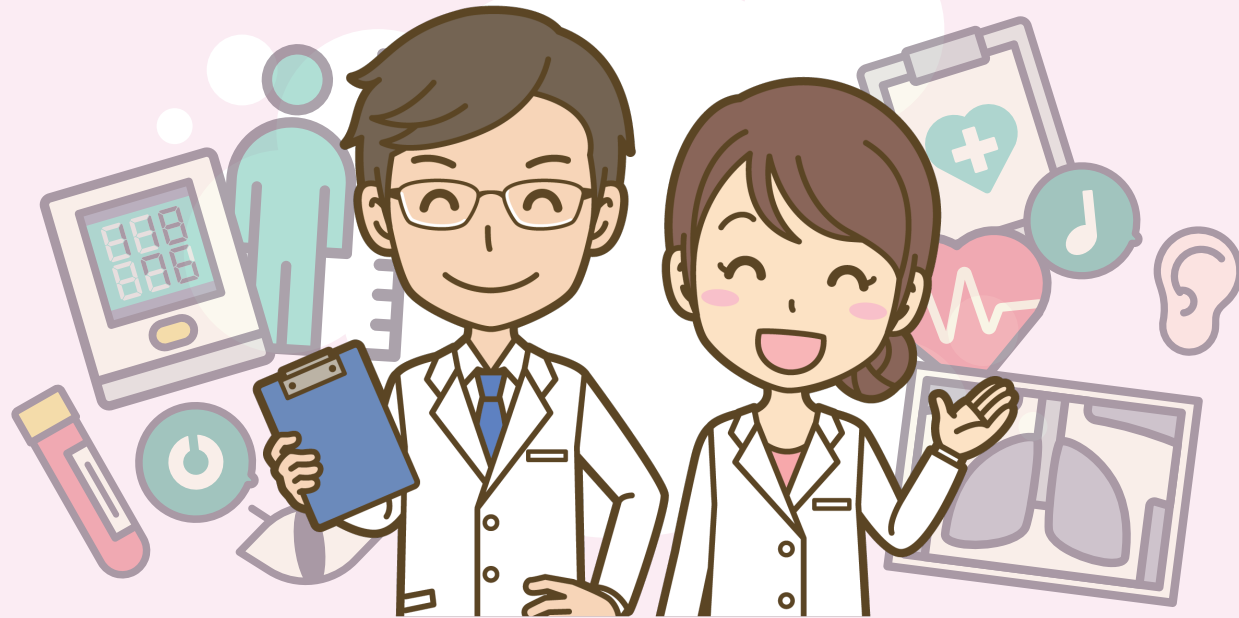
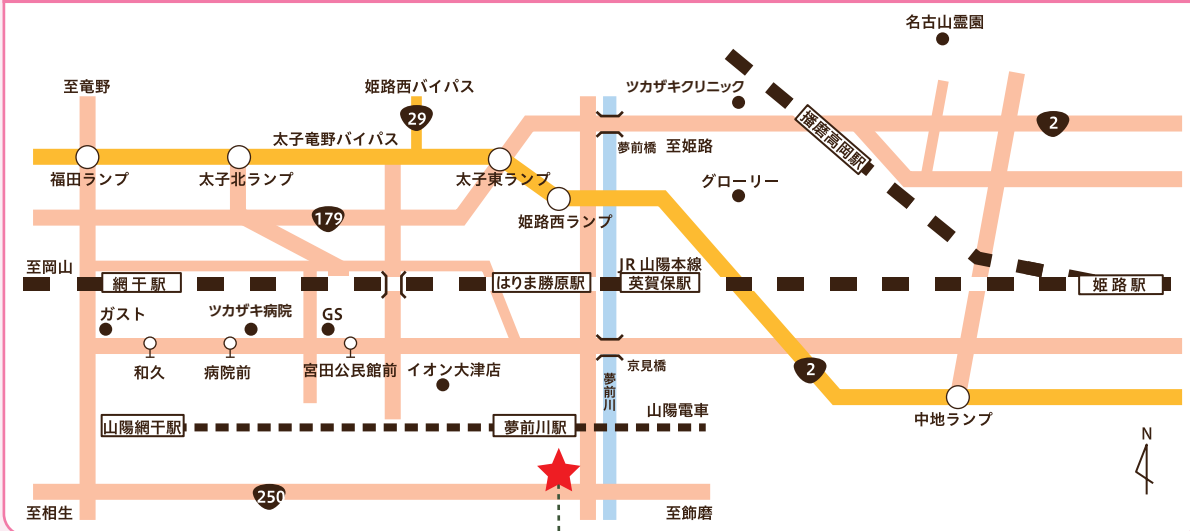


健康診断のご案内



周辺地図



三栄会広畑病院

- | | | | |
|------|--------|-------|------------|
| 診療科目 | 内科 | 消化器内科 | 腎臓内科 |
| | 循環器内科 | 脳神経内科 | 脳神経外科 |
| | 整形外科 | 眼科 | 人工透析内科 |
| | 人工透析外科 | 放射線科 | リハビリテーション科 |

〒671-1122 姫路市広畑区夢前町3丁目1番1
 TEL: 070-5044-3050 (健診直通ダイヤル)
 電車…山陽電鉄 夢前川駅より南へすぐ
 バス…「夢前川」にて下車
 車 …姫路西ランプから南へ約 15 分

当院の健康診断とは

健康診断後は、三栄会広畑病院・ツカザキ病院が
 共に連携しアフターフォローをさせていただきます。

健康診断のご案内

💡 大事なのは早期発見!重症化予防の為に定期的な健診を心がけましょう。

A 健診コース

タイプ

料金(税込) **5,000 円**

B 健診コース

タイプ

料金(税込) **9,000 円**

項目・内容

診察

血圧測定

身体測定

視力検査

聴力検査

胸部レントゲン

尿検査(糖・蛋白)

項目・内容

診察

血圧測定

身体測定

視力検査

聴力検査

胸部レントゲン

尿検査(糖・蛋白)

心電図

採血

血液検査項目

(赤血球・白血球・色素量
ヘマトクリット・AST・ALT
γ-GTP・TG・HDLコレステロール
LDLコレステロール・血糖・HbA1C)

健診日 月・火・水・木・金・土(完全予約制)

時間についてはお問い合わせください。

雇い入れ時健康診断も実施しております。

健康診断の検査項目などお気軽にご相談下さい。

お問合せ窓口 | 健診直通ダイヤル

📞 **070-5044-3050**

予約受付時間 | **9:00~16:00**

⚠️ 注意事項

食事について

健診前日は禁酒してください。正確な空腹時血糖検査をする為に朝食は朝7時までに軽めに済ませてその後は食べないでください。

ただし、健診1時間前まではコップ1杯程度の水はお飲み頂けます。

上記の注意事項を厳守してください。お食事をされた方は、検査が出来ない場合があります。

尿・便検査について

健診当日、来院後に尿を採取して頂きます。検査直前の排尿はしないでください。

便潜血検査(2回法)のある方は、健診日を含む1週間以内に2回採取し冷蔵所で保管し、持参下さい。(同日は避けて下さい)



薬について

心臓病・高血圧の薬を服用されている方は、当日朝食後7時までに少量の水で服用後受診してください。

糖尿病の薬は当日飲まないで下さい。

その他の薬を常用されている方は、主治医と相談の上受診して下さい。お薬手帳を必ずご持参ください。



お申込みから受診まで

受診日の予約

お電話にてご予約ください

案内書類送付

内容物の確認
(問診表・便容器等)

受診前日

問診表の記入
便の採取等の準備(ある方のみ)

受診日当日

昼食を抜いてください

ご来院
尿の採取
検査
会計

結果報告

結果報告書類郵送

※当日に結果報告書のお渡しは出来ませんのでご了承下さい。

健康診断の流れ

受付

提出書類等の確認

視力検査

尿検査

血圧測定

採血

身体測定

心電図・聴力

レントゲン撮影

診察

会計

※コースや追加検査項目によって順序が変更になる場合がございます。

女性の方へ

妊娠中の方・妊娠の可能性のある方は、レントゲン撮影はお受けになれません。

また、生理中の方は、尿検査を受ける事は出来ません。ご相談下さい。



着替えについて

ネックレス・ボタン・プラスチック・金具・ブラジャーは外して下さい。レントゲン撮影時は無地のTシャツ・肌着は着用されても構いません。袖口のきついもの、厚手のもの、刺繍のあるもの、プリントの入ったもの、セーターは避けて下さい。心電図検査時にはストッキングは脱いで下さい。