

# 面会の決まりについて

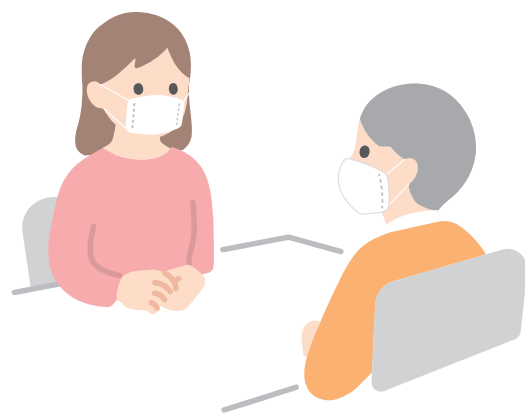
## 面会時間

- ・全日 14:00～19:00



## 面会可能な方

- ・ご家族、キーパーソンの方
- ・6歳以上の方
- ・発熱や風邪症状が無い方



## 面会時のお願い

- ・面会は1日4名まで

※一度に病室には入れるのは2名までになります。3名以上の場合は交代して入ってください。

- ・面会時間は1時間まで

面会をご希望の方は、各階ナースステーションまでお越し頂き、面会票の記入をお願いします。